

strategy&

# *Global Innovation 1000*

&

## **Innovation's New World Order**

  
**pwc**

En la décima edición del informe Global Innovation 1.000 podemos ver la creciente importancia que se le otorga a las actividades de Innovación & Desarrollo dentro las empresas. Así, el estudio muestra una clara evolución positiva en cuanto al grado de inversión de las compañías en temas de innovación. En 2015 las 1.000 empresas que más invierten en I+D a nivel global, dedicaron un total de 680.000 millones de dólares a I+D, lo que supone un incremento del 5,1% respecto a 2014 y el mayor aumento de los últimos tres años.



**680.000M€**



Las 1.000 empresas del ranking han invertido 680.000 millones de dólares este año en I+D.



**3.300M\$**



Las 8 empresas españolas del ranking han invertido 3.300 millones de dólares este año en I+D.



**1.389M\$**



Telefónica invierte 1.389 millones de dólares en I+D, por encima de la media de las empresas europeas.



# Representación española

Solo ocho compañías españolas se encuentran entre las 1.000 empresas que más invierten en innovación y desarrollo en el mundo: Telefónica (94), Amadeus (230), Indra (427), Grifols (458), Acciona (468), Iberdrola (479), Almirall (725) y Repsol (812) son las representantes españolas en este ranking global y en 2015 invirtieron, en conjunto, 3.300 millones de dólares.



## Compañías españolas que más invierten en I+D en el mundo

Puesto	Compañía	Inversión I+D 2014 (millones/\$)	Inversión I+D 2015 (millones/\$)	% de inversión I+D sobre total de ingresos
94	Telefónica	1.389	1.476	2.2%
230	Amadeus	455	571	12.6%
427	Indra	-	259	NA
458	Grifols	164	240	5.4%
468	Acciona	230	232	2.7%
479	Iberdrola	212	226	0.6%
725	Almirall	168	134	12.8%
812	Repsol	118	116	0.2%

Sin embargo, el peso de nuestras compañías entre las 1.000 que más invierten en I+D está muy lejos del que tienen los principales países de nuestro entorno.

Países	Inversión total en I+D (millones de dólares)	Nº de compañías en el top 1.000	% de inversión en I+D sobre el total de ingresos
Alemania	59.600	46	4,2%
Francia	35.300	44	2,9%
Suiza	30.500	24	8,4%
Reino Unido	26.800	39	2,3%
Suecia	11.900	17	6,4%
Italia	8.400	10	2,2%
Holanda	7.200	12	1,3%
Irlanda	4.700	9	6,1%
Finlandia	4.100	7	7,4%
Dinamarca	3.900	7	11,9%
España	3.300	8	1,7%
Bélgica	2.500	7	3,0%
Rusia	900	3	0,6%
Noruega	700	3	0,6%
Austria	400	4	2,0%
<b>Total</b>	<b>200.300</b>	<b>240</b>	<b>4,0%</b>

Porcentaje de inversión en I+D de **España** respecto al resto de Europa

**1,65%**

Media de inversión en I+D en **Europa** (por país)

**13.350M\$**

Media de inversión en I+D en **Europa** (por empresas)

**834,6M\$**

Media de inversión en I+D en **Alemania, España, Francia, Italia y Reino Unido** (por país)

**26.680M\$**

Media de inversión en I+D en **Alemania, España, Francia, Italia y Reino Unido** (por empresas)

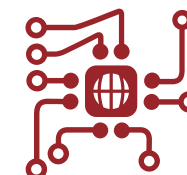
**907,5M\$**

# Perspectiva global

Pero más allá de nombres y de posiciones, de esta edición del Global Innovation 1.000 se desprenden varias conclusiones.

**1. No necesariamente las empresas que más invierten en I+D son las más innovadoras.** El documento considera que esto no sólo tiene que ver con la cantidad de dinero que se invierte sino en cómo se hace y en cómo se articula y gestiona la innovación dentro de una compañía.

El estudio pregunta a 368 líderes de innovación y directivos en todo el mundo sobre cuáles son las diez compañías más innovadoras y los resultados son reveladores. Apple, Google y Tesla son consideradas como las más innovadoras; sin embargo, ninguna de ellas figura entre las cinco compañías que más invierten en I+D: Apple es la número dieciocho, Google la seis y Tesla ni siquiera aparece entre las veinte primeras. El documento considera que esto no sólo tiene que ver con la cantidad de dinero que se invierte sino en cómo se hace y en cómo se articula y gestiona la innovación dentro de una compañía.



## Las 10 compañías que más invierten en I+D

	Compañías	Sector	Inversión total de I+D (B\$)
1	Volkswagen	Auto	\$15.3
2	Samsung	Computing and electronics	\$14.1
3	Intel	Computing and electronics	\$11.1
4	Microsoft	Software and Internet	\$11.4
5	Roche	Healthcare	\$10.8
6 ↑	Google	Software and Internet	\$9.8
7 ↑	Amazon	Software and Internet	\$9.3
8 ↓	Toyota	Auto	\$9.2
9 ↓	Novartis	Healthcare	\$9.1
10 ↓	Johnson & Johnson	Healthcare	\$8.5

↑↓ Sube o baja en el Ranking de las Top 10 en comparación con 2014.

## Las 10 compañías más innovadoras

	Compañías	Sector	Inversión total de I+D (B\$)
	Apple	Computing and electronics	6.0
	Google	Software and Internet	9.8
↑	Tesla	Auto	0.5
	Samsung	Computing and electronics	14.1
↓	Amazon	Software and Internet	9.3
	3M	Industrials	1.8
	General Electric	Industrials	4.2
	Microsoft	Software and Internet	11.4
	IBM	Computing and electronics	5.4
NUEVA	Toyota	Auto	9.2

↑↓ Sube o baja en el Ranking de las Top 10 en comparación con 2014.

**2. La forma en la que las grandes compañías invierten en I+D está cambiando.** Si tradicionalmente las grandes empresas focalizaban la mayor parte de su inversión en innovación y desarrollo en sus países de origen. Ahora, esta inversión se está globalizando y la canalizan directamente en aquellos territorios donde sus negocios cuentan con mayores oportunidades de crecimiento.

Asia se ha convertido en el primer destino de la inversión en I+D de las grandes empresas, superando a América del Norte -que baja hasta la segunda posición- y a Europa -que lo hace hasta la tercera-. En China, por ejemplo, en 2015, la inversión en I+D creció un 78% -hasta los 55.000 millones de dólares- y ya se sitúa sólo por detrás de Estados Unidos, con 145 millones de dólares. Pero el informe va más allá y considera que aquellas compañías que destinan más del 60% de su inversión en I+D fuera de sus países de origen tienen unos márgenes y un crecimiento de sus ingresos un 30% y un 20%, respectivamente, superiores que las que no lo hacen.



**Empresas con una estrategia de I+D global.**  
Las empresas que llevan a cabo el 60% o más de sus actividades de I+D fuera de sus países de origen tienden a superar a otras compañías con una estrategia de I+D menos globalizada.

**Localización en países de bajo coste.**  
Las empresas que invierten más del 20 % de su inversión de I+D en países de bajo coste (China, India, etc.) lo hacen mejor que otras empresas.

**Inversión en distintos puntos del mundo.**  
Las empresas con una presencia más global en I+D desempeñan mejor su actividad que aquellos con una inversión más concentrada en un solo lugar.

# Modelos de innovación

El informe clasifica las 1.000 mayores compañías del mundo por inversión en I+D en tres grandes modelos de innovación:



## Generadores de necesidades

Generadores de necesidades, (en inglés, need seekers) como Apple y Tesla. Son compañías capaces de detectar y generar nuevas necesidades, a partir de su vinculación con los clientes, y ponerlas rápidamente en el mercado.

## Analistas de mercado

Analistas de mercado, (en inglés, market readers) como Samsung o Visteon. Son empresas cuya capacidad de innovación parte de un análisis profundo de sus mercados, sus clientes y sus competidores y que, normalmente, están focalizadas en la innovación sobre productos ya existentes.

## Tecnológicas

Tecnológicas, (en inglés, technology drivers) como Google o Siemens. Son compañías que dependen fundamentalmente de su propio expertise tecnológico para el desarrollo de nuevos productos y servicios.

# Contacta con nosotros



## **Ignacio Rel Pla**

*Líder de Strategy&, la consultora estratégica de PwC y socio responsable de Estrategia y Operaciones de la firma.*

Líder de Strategy&, la consultora estratégica de PwC y socio responsable de Estrategia y Operaciones de la firma. Ignacio es licenciado en Ciencias Económicas y Empresariales por la Universidad de Valencia, Executive MBA de ESADE y miembro del ROAC.

Actualmente Ignacio es también miembro permanente de la Comisión Ejecutiva de PwC España y cuenta con amplia experiencia nacional e internacional en la realización de proyectos relacionados con la definición de planes estratégicos, modelos organizativos, procesos de segregación en empresas públicas, así como de proyectos de definición e implantación de modelos relacionados con la función financiera. Su conocimiento sectorial se orienta principalmente al sector de transportes y logística (tanto operadores como entes gestores de infraestructuras de los sectores aéreo y ferroviario).

@ ignacio.rel.pla@strategyand.es.pwc.com | +34 915 684 531

Strategy& es un equipo global de expertos en estrategia comprometidos a ayudar a las empresas en la construcción de sus ventajas competitivas. Trabajamos conjuntamente con nuestros clientes para resolver problemas complejos y ayudarles a aprovechar las grandes oportunidades de negocio. Para ello, contamos con más de 100 años de experiencia en consultoría estratégica y con el conocimiento sectorial y las capacidades de la red de PwC. Somos una red de firmas presente en 157 países, con más de 208.000 profesionales comprometidos en ofrecer servicios de calidad en auditoría, asesoramiento fiscal y legal, consultoría y transacciones. Cuéntanos que te preocupa y descubre cómo podemos ayudarte en [www.strategyand.pwc.com](http://www.strategyand.pwc.com)

**[www.strategyand.pwc.com/es](http://www.strategyand.pwc.com/es)**

© PricewaterhouseCooper Asesores de Negocios, S.L. 2015. Todos los derechos reservados. "PwC" se refiere a PricewaterhouseCooper Asesores de Negocios, S.L. firma miembro de PricewaterhouseCoopers International Limited; cada una de las cuales es una entidad legal separada e independiente.